



Bedrijfsprofiel DO Engineering *(Versie 29-11-2019)*

Introductie

DO Engineering is een ingenieursbureau (engineeringbureau), opgericht door 2 broers, dat zich bezighoudt met technische dienstverlening met een ruim dienstenpakket. Onze dienstverlening omvat o.a. : 2D en 3D CAD, ontwerpen, modelleren, construeren, technisch tekenen, technisch advies, en FEM / FAE berekenen / simuleren van technische constructies, detachering, alsmede eventueel de bouw van prototypes en uitvoeren of begeleiden van testen / metingen. Hiermee kunnen wij u bij verschillende fases van technische projecten ondersteunen of van begin tot eind projecten geheel voor u aanpakken en uitwerken.

DO Engineering heeft een hoogopgeleid team (HBO) met jarenlange ervaring op technisch gebied. Hierbij is DO Engineering flexibel en klantgericht, wij zijn van mening dat bij elke opdracht sprake moet zijn van een combinatie van uw specialiteiten en kwaliteiten, gecombineerd met die van DO Engineering om tot een goed ontwerp- / productresultaat te komen.

DO Engineering werkt in de meeste gevallen op klantspecificatie, maar ontwikkelt ook producten in eigen beheer.

Bedrijf

Over ons

DO Engineering is een ingenieursbureau opgericht door Marcel en Léon den Ouden, 2 broers met gelijkende technische achtergrond. Beiden hebben de HTS Autotechniek doorlopen met afstudeerrichting Voertuigtechnisch Ontwerpen en Technische Verkeersongevallenanalyse en zijn tijdens en na de opleiding o.a. werkzaam geweest bij TNO, Donkervoort Automobielen en WP Suspension. Hierbij hebben zij in diverse functies een ruime algemene ervaring opgedaan op diverse technische vlakken (o.a. automotive en werktuigbouw), met als speerpunt voertuigtechnische engineering en ontwikkeling.

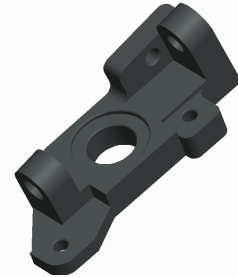
Werkwijze

Na het eerste contact is het zaak om goed beeld te krijgen wat u als klant nodig heeft en wat wij daarin voor u kunnen betekenen. Ook is het belangrijk om het kader van de opdracht goed duidelijk te krijgen. Afhankelijk van de aard en de omvang van opdracht bepalen wij of een bezoek noodzakelijk is of dat de informatieoverdracht via mail voldoende kan zijn. Afhankelijk hiervan kan het contact in het begin vrij intensief zijn, alvorens wij een prijsindicatie kunnen afgeven en wij samen met u een goed plan kunnen opstellen en een offerte kunnen uitbrengen. Dit is belangrijk om uiteindelijk tot een goed resultaat te kunnen komen en zoveel mogelijk te voorkomen dat u door onduidelijkheden met meerkosten en projectvertraging wordt geconfronteerd.

Diensten

Ontwerpen

Een concept ontwerp wordt vaak door middel van een schets gemaakt. Aan de hand van het concept ontwerp is het belangrijk om dit om te zetten in een digitaal 2D of 3D CAD model. Hiermee worden de mogelijkheden en eventuele problemen en beperkingen sneller zichtbaar en wordt bovendien communicatie over het ontwerp met u, de klant, veel effectiever.

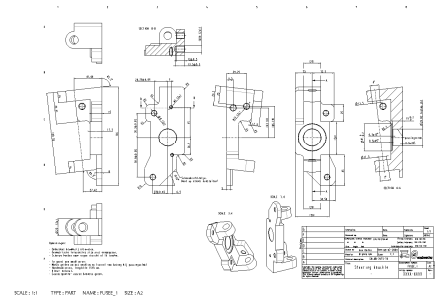


Construeren

Construeren is eigenlijk de opvolging van een ontwerp, in deze fase wordt gewerkt aan de maakbaarheid van het ontwerp / model en wordt bijvoorbeeld een (voorlopige) keuze gemaakt voor materialen, te gebruiken onderdelen, productietechnieken en te gebruiken componenten.

Technisch tekenen

DO Engineering kan voor u productietekeningen maken vanuit een door ons gemaakt 2D of 3D CAD ontwerp. Ook kunnen wij bijvoorbeeld uw bestaande tekeningen digitaliseren (eventueel inclusief 3D modellen), bestaande tekeningen aanpassen, of bestaande producten voor u op tekening zetten (reverse engineering).

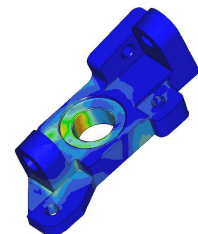


Technisch advies

Wij kunnen u als ingenieursbureau voorzien van deskundig advies bij diverse technische vraagstukken. Ook kunnen wij als "sparring partner" dienen om uw producten / ideeën te toetsen op haalbaarheid en het doen van verbetervoorstellen.

Berekenen / simuleren constructies

DO Engineering kan constructies o.a. op toepassing, sterkte en thermisch voor u doorrekenen / simuleren (FEM / FEA) om zo tot een optimaal ontwerp, (materiaalkeuze, gewicht, sterkte, prijs) en meer zekerheid bij toepassing van producten te komen.



Bouwen prototypes

Wij bieden u de mogelijkheid om bouw van prototypes te verzorgen of te begeleiden. Dit al dan niet samenhangend met bestelling van alle noodzakelijke onderdelen.

Testen / metingen

De testfase van een product is zeer belangrijk omdat hiermee de validatie van de eisen aan een product worden getoetst. In deze fase komen theorie en praktijk bij elkaar en kunnen, mits de aanpak goed is, belangrijke zaken aan het licht komen. De testfase is, afhankelijk van de toepassing, noodzakelijk omdat bij berekeningen vaak alleen kan worden gewerkt met ideale omstandigheden (uniforme materiaaleigenschappen e.d.), en zelden met alle mogelijke belastingen simultaan.

Ook kan door middel van testen informatie over het gebruik van producten worden verkregen, door tijdens testen metingen te verrichten. Met deze metingen kunnen belastingen worden bepaald die noodzakelijk zijn om producten te kunnen berekenen of optimaliseren.

Door ruime ervaring met het testen van producten kan DO Engineering u begeleiden en adviseren om een goed testprogramma op te stellen en hiermee een hoge mate van zekerheid te verkrijgen over functionaliteit en duurzaamheid.

Detachering

Bij tijdelijk gebrek aan engineeringcapaciteit is het voor u, in onderling overleg, mogelijk om DO Engineering in te huren om uw bedrijf te ondersteunen. Neem contact op met DO Engineering voor de mogelijkheden voor detachering.

Producten

Buiten het aanbieden van diensten, ontwikkelt DO Engineering ook producten in eigen beheer, welke ook door DO Engineering worden verkocht.

Olie vulmachine

DO Engineering heeft 2 verschillende olie vulmachines (XP en LT) ontwikkeld, die cycli van hoog vacuüm en druk gebruiken om schokbrekers (dempers) en andere suspension gerelateerde producten snel te vullen zonder geknoei met olie en nog belangrijker, zonder grote hoeveelheden lucht in de schokbreker! DO Engineering ontwikkelt en bouwt deze producten in eigen beheer en verkoopt de olie vulmachines wereldwijd. Lees meer over de mogelijkheden van de DO Engineering olie vulmachines en het gebruik van de machines voor het vullen van uw schokbrekers of dempers in de brochure.





Contact

Neem vrijblijvend contact met ons op om te bespreken wat wij voor u kunnen betekenen.

DO Engineering

Heideblauwtje 9
7826 GE Emmen
Nederland

+31 (0)24 848 72 71
info@do-engineering.nl